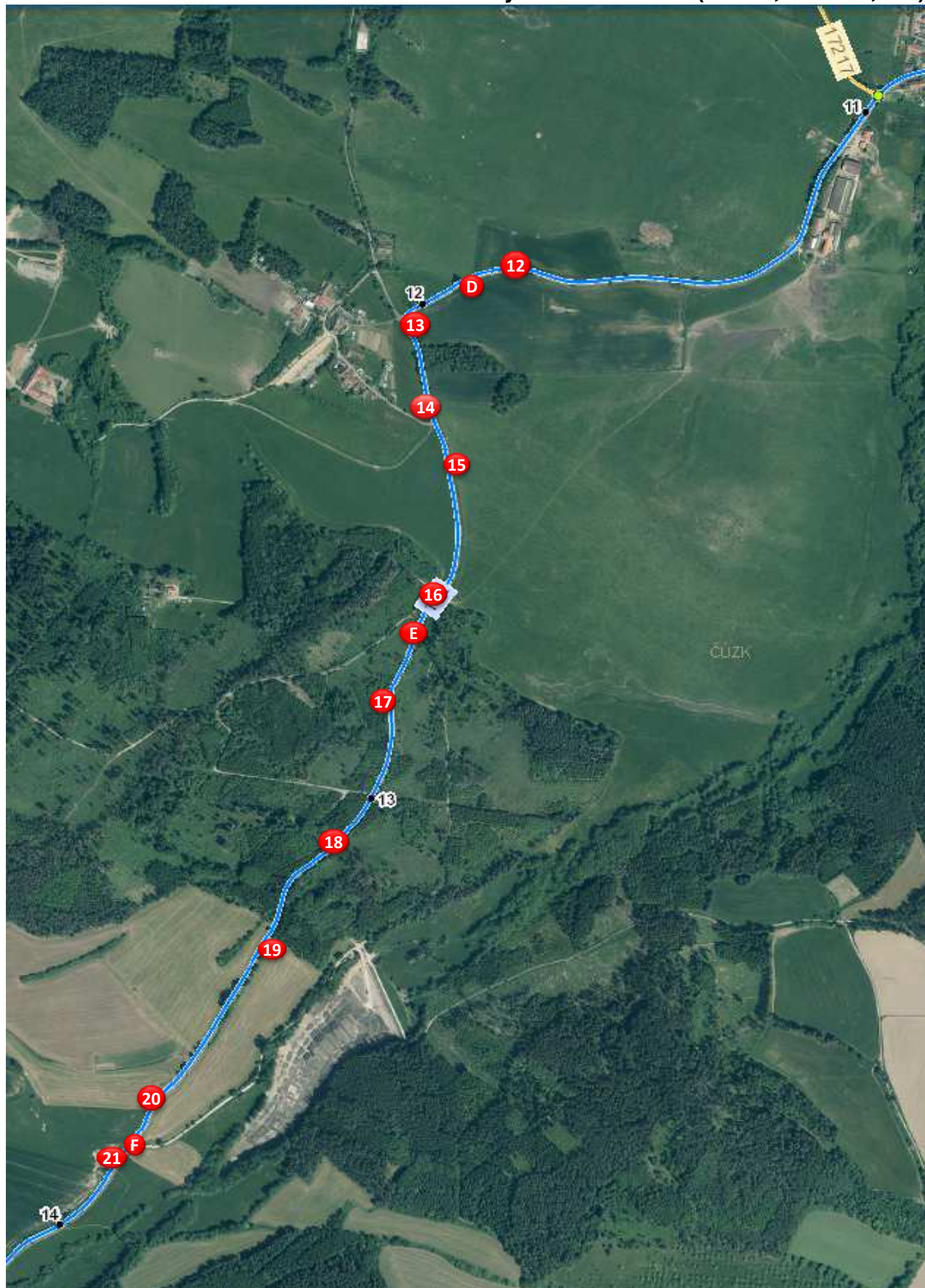
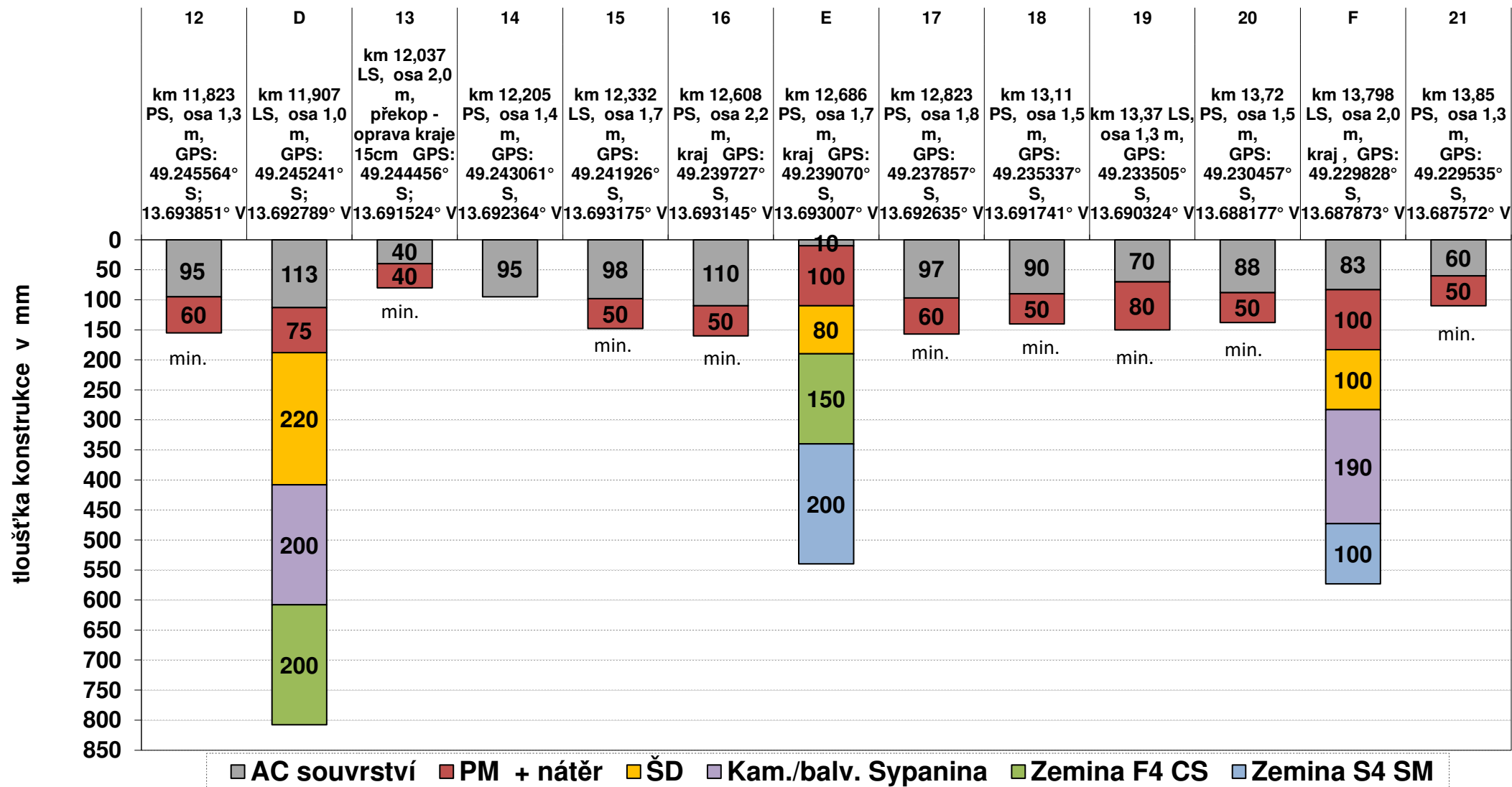


**Situace umístění sond: II/172 Soběšice - Frymburk - 2. část (km 11,600 - 14,000)**



staničení  
sondy  
v km

## Grafické znázornění konstrukce vozovky - II/172 Soběšice - Frymburk - 2. část (km 11,600 - 14,000)



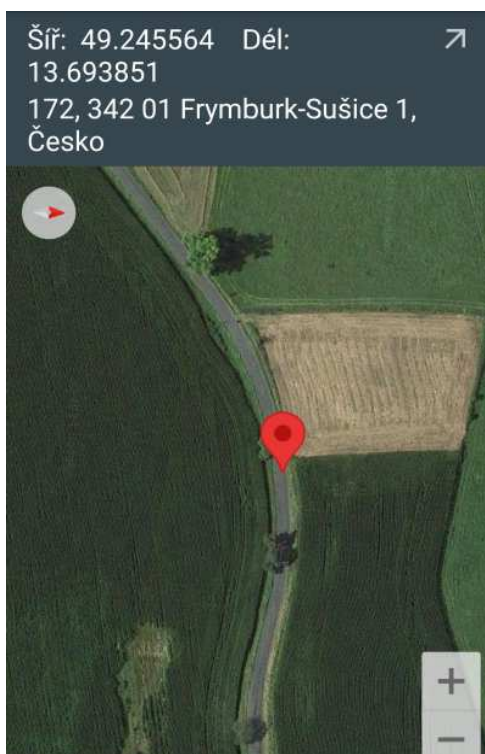
**Konstrukce vozovky identifikovaná na sondách  
II/172 Soběšice - Frymburk - 2. část (km 11,600 - 14,000)**

	staničení km	vrstva 1	vrstva 2	vrstva 3	vrstva 4	vrstva 5	vrstva 6
12	km 11,823 PS osa 1,3 m GPS: 49.245564° S 13.693851° V	40 mm ACO 0/11 mm	55 mm ACL 0/16 mm	min. 60 mm PM + nátěr 32/63 mm			
	km 11,907 LS osa 1,0 m GPS: 49.245241° S 13.692789° V	30 mm ACO 0/16 mm	83 mm ACL 0/16 mm	75 mm PM + nátěr 32/63 mm dehet	220 mm ŠD štěrk hlinitý G4 GM zahliněná - 0/32 mm	200 mm Kam./balv. Sypanina 0/250 mm	200 mm Zemina F4 CS jíl písčité F4 CS
13	km 12,037 LS osa 2,0 m překop - oprava kraje 15cm GPS: 49.244456° S 13.691524° V	40 mm ACO + EMK 0/11 mm	40 mm PM + nátěr 0/8 mm				
	km 12,205 PS osa 1,4 m GPS: 49.243061° S 13.692364° V	50 mm ACO + EMK 0/11 mm	45 mm ACL 0/16 mm total rozpad				
15	km 12,332 LS osa 1,7 m GPS: 49.241926° S 13.693175° V	43 mm ACO 0/11 mm	55 mm ACL 0/16 mm část. rozpad	min. 50 mm PM + nátěr 32/63 mm			
	km 12,608 PS osa 2,2 m kraj GPS: 49.239727° S 13.693145° V	80 mm ACO 0/11 mm	30 mm ACL 0/16 mm rozpad	min. 50 mm PM + nátěr 32/63 mm			
E	km 12,686 PS osa 1,7 m kraj GPS: 49.239070° S 13.693007° V	10 mm ACO + EMK 0/8 mm	100 mm PM + nátěr 32/63 mm rozpad	80 mm ŠD 0/16 mm	150 mm Zemina F4 CS + organ.části jíl písčité F4 CS	200 mm Zemina S4 SM písek hlinitý S4 SM	
	km 12,823 PS osa 1,8 m GPS: 49.237857° S 13.692635° V	40 mm ACO + EMK 0/16 mm	57 mm ACL 0/16 mm	min. 60 mm PM + nátěr 0/32 mm			
18	km 13,11 PS osa 1,5 m GPS: 49.235337° S 13.691741° V	35 mm ACO 0/11 mm	55 mm ACL 0/16 mm	min. 50 mm PM + nátěr 32/63 mm			
	km 13,37 LS osa 1,3 m GPS: 49.233505° S 13.690324° V	30 mm ACO 0/11 mm	40 mm ACL 0/16 mm	80 mm PM + nátěr 32/63 mm			
20	km 13,72 PS osa 1,5 m GPS: 49.230457° S 13.688177° V	30 mm ACO 0/11 mm	58 mm ACL 0/16 mm	min. 50 mm PM + nátěr 32/63 mm			
	km 13,798 LS osa 2,0 m kraj GPS: 49.229828° S 13.687873° V	33 mm ACO 0/11 mm	50 mm ACL 0/16 mm	100 mm PM + nátěr 32/63 mm rozpad	100 mm ŠD 0/32 mm	190 mm Kam./balv. Sypanina štěrk s příměsí jemnozrnné zeminy G3 G-F 0/250 mm	100 mm Zemina S4 SM písek hlinitý S4 SM
21	km 13,85 PS osa 1,3 m GPS: 49.229535° S 13.687572° V	25 mm ACO + EMK 0/11 mm	35 mm ACL 0/16 mm	min. 50 mm PM + nátěr 32/63 mm			



## **Fotografie sond:** II/172 Soběšice - Frymburk - 2. část (km 11,600 - 14,000)

**Sonda 12:** km 11,823 PS, osa 1,3 m, GPS: 49.245564° S; 13.693851° V





**Sonda D:**

km 11,907 LS, osa 1,0 m, GPS: 49.245241° S; 13.692789° V



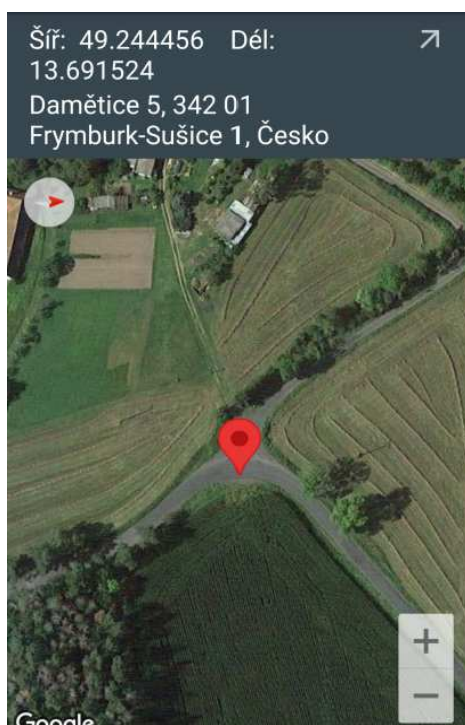
Šíř: 49.245241 Dél: 13.692789 ↗  
172,342 01 Frymburk-Sušice 1, Česko





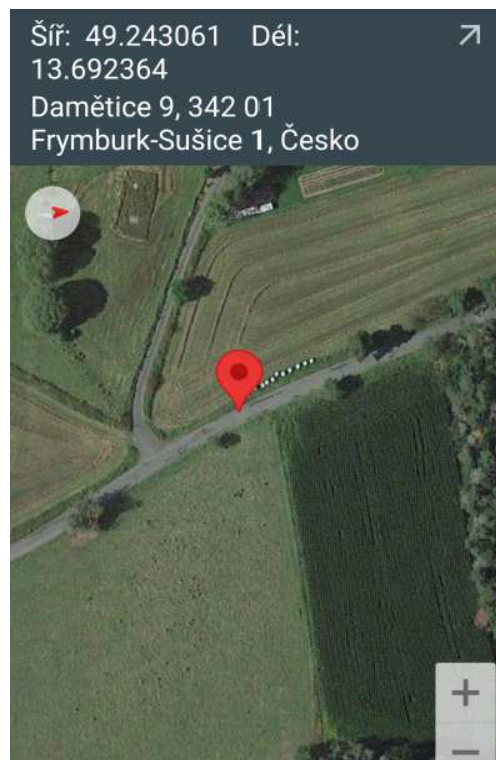
## Sonda 13:

km 12,037 LS, osa 2,0 m, překop - oprava kraj 15 m GPS: 49.244456° S; 13.691524° V



## Sonda 14:

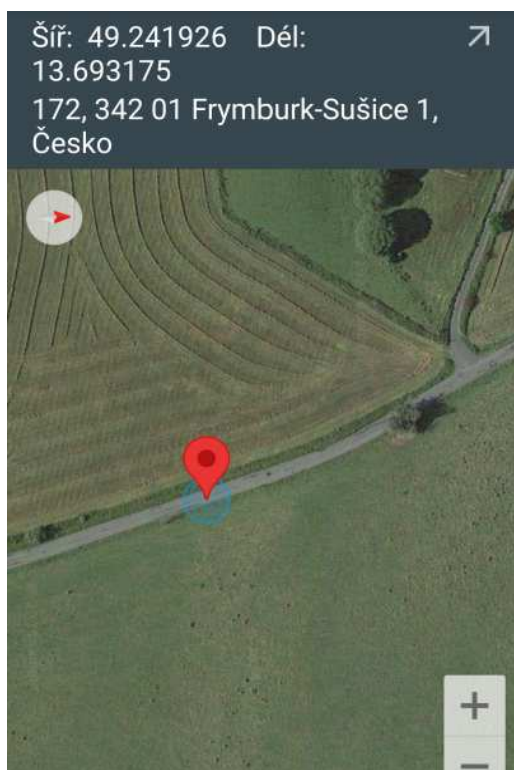
km 12,205 PS, osa 1,4 m, GPS: 49.243061° S, 13.692364° V





## Sonda 15:

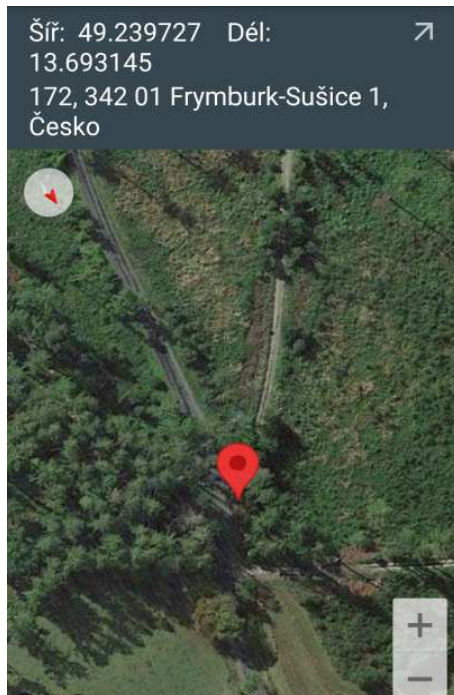
km 12,332 LS, osa 1,7 m, GPS: 49.241926° S, 13.693175° V





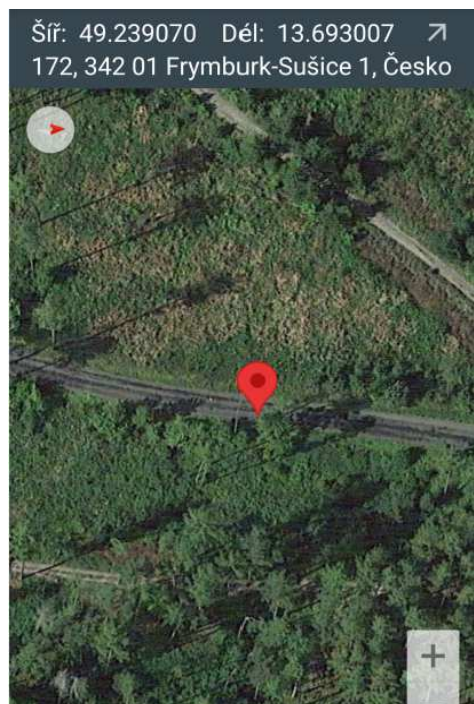
## Sonda 16:

km 12,608 PS, osa 2,2 m, kraj GPS: 49.239727° S, 13.693145° V



## Sonda E:

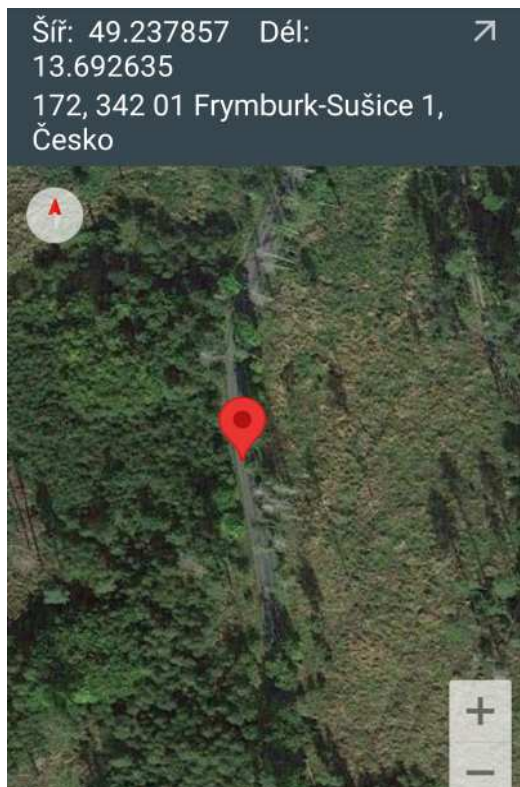
km 12,686 PS, osa 1,7 m, kraj GPS: 49.239070° S, 13.693007° V





## Sonda 17:

km 12,823 PS, osa 1,8 m, GPS: 49.237857° S, 13.692635° V



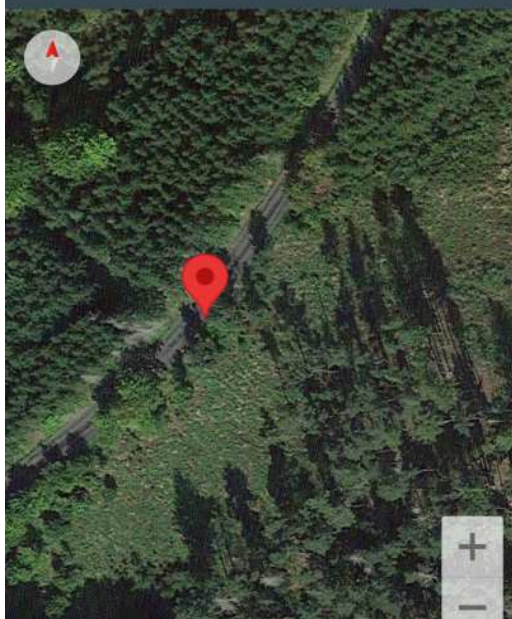


## Sonda 18:

km 13,11 PS, osa 1,5 m, GPS: 49.235337° S, 13.691741° V



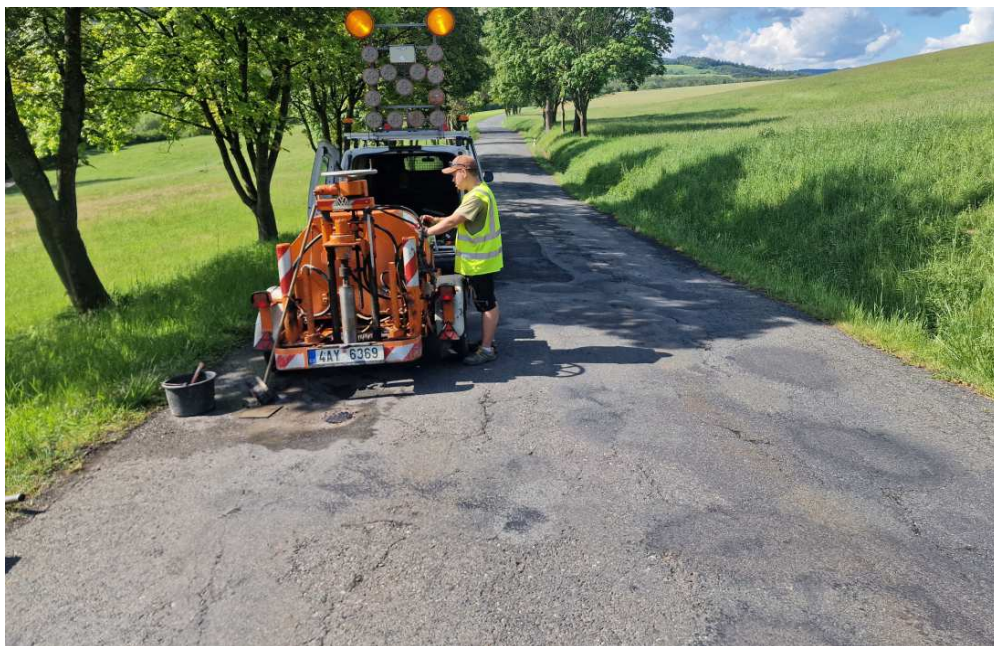
Šír: 49.235337 Dél: 13.691741  
172, 342 01 Frymburk-Sušice 1,  
Česko



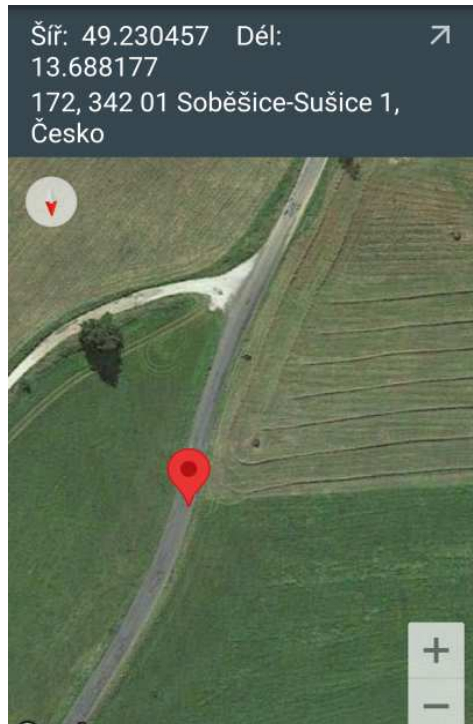


## **Sonda 19:**

km 13,37 LS, osa 1,3 m, GPS: 49.233505° S, 13.690324° V



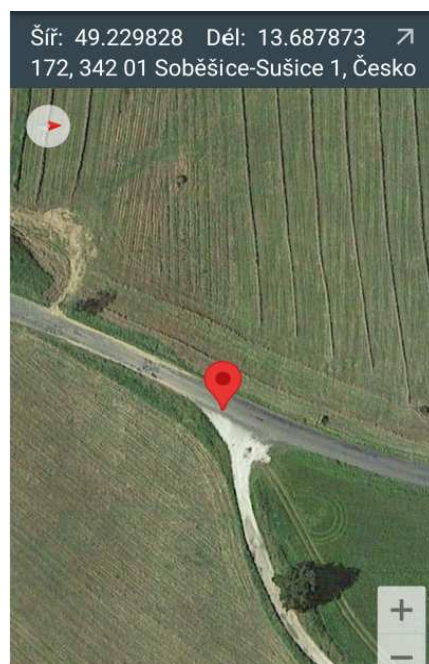
**Sonda 20:** km 13,72 PS, osa 1,5 m, GPS: 49.230457° S, 13.688177° V





## Sonda F:

km 13,798 LS, osa 2,0 m, kraj , GPS: 49.229828° S, 13.687873° V





**Sonda 21:** km 13,85 PS, osa 1,3 m, GPS: 49.229535° S, 13.687572° V

